

SINCE 1928

Asahikogaku



製品へのこだわりはお客様から。  
 技術へのこだわりは当社から。  
 そのシナジーがお客様の課題をクリアする。

synergy

このページはご覧の光学機器の製品説明ではありません。当社のクリエイティビティをサンプル機でご理解いただく事が目的です。

サンプル光学機は「エルゴ式実体顕微鏡」をベースにしたイメージです。

サンプルでは先ずコンパクト性と作業性の両立が命題でした。

対物レンズの接近で患者が圧迫感を受けない距離で、なおかつ施術する医師は出来るだけ近づけるように、アイボールレンズの角度をゼロレベルよりも下がるように設計し、結果的にワーキングディスタンス 200mm を達成しています。

快適なフォーカス、解像感、明るさ、操作性を実現するために注がれた多くの技術の中から主要なものをピックアップし、当社の問題解決力をアピールしたいと思います。

ズームユニット

ヘッドユニット

対物レンズユニット

照明ユニット

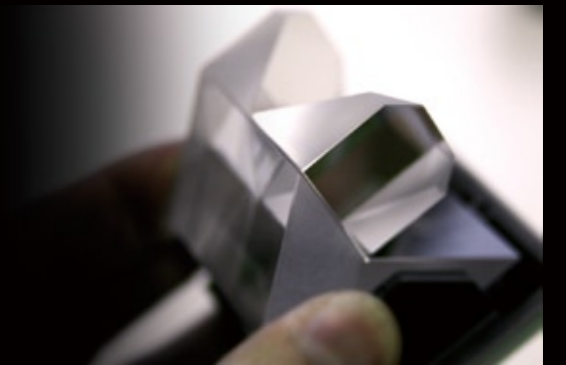
# 光を 学技術



OPTCAL WORKS

# 組む み立て技術

「なるほどね」と言っていた事。



# 画像に 解析

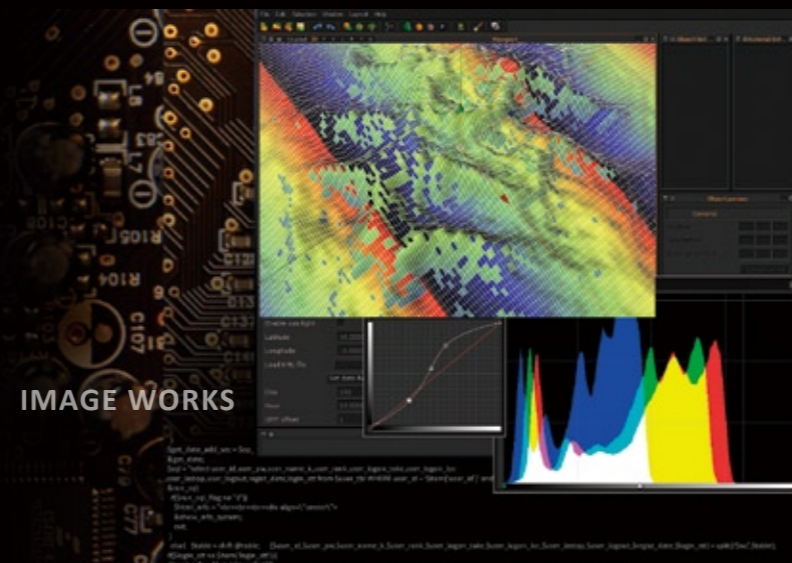
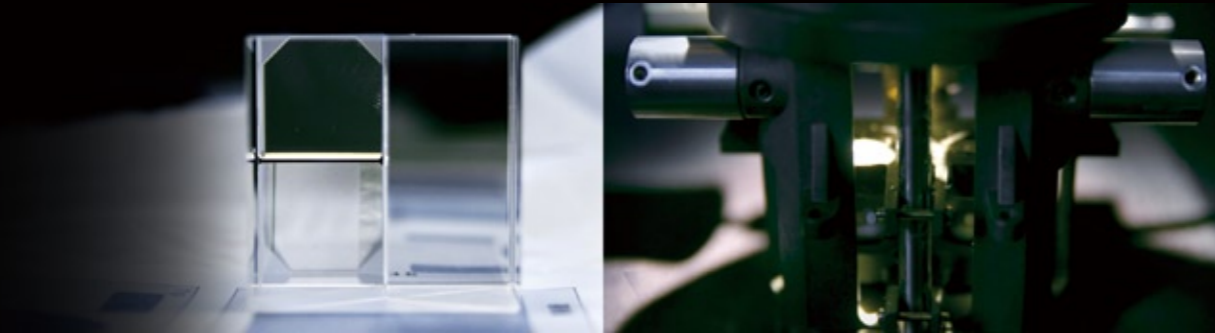


IMAGE WORKS

ASSEMBLY WORKS





# Asahikogaku

